

Empleamos nuevas tecnologías para transformar nuestros vehículos de simples máquinas para viajar a compañeros de viaje. Juntos hacemos un trayecto más seguro, emocionante y conectado con lo que necesitas día a día. Ya sea con vehículos que te ayuden en la tarea de conducir o carreteras que carguen tu vehículo eléctrico a medida que conduces en ellas. Todo es parte de un futuro muy cercano. Un futuro que empieza a cobrar forma en el Nissan que conduces hoy.



KAIT



# ESTO ES NISSAN KAIT TODO LO QUE ESTÁ BIEN



El nuevo Nissan Kait es la forma en la que un SUV debería sentirse hoy. Diseño con carácter, tecnología y confort que hacen cada trayecto más tuyo. Cada detalle está pensado para acompañarte, sin complicaciones y con la confianza de saber que todo funciona como debe. **Porque cuando eliges lo que está bien, eliges Kait.**

## Lo que está bien, se ve bien

El diseño de Nissan Kait parte de lo esencial: funcionalidad, innovación y estilo.

Desde el frente hasta la parte trasera, cada elemento está pensado para proyectar una imagen muy Kait, donde diseño y funcionalidad destacan juntos.



### *FAROS LED CON SIGNATURE LAMPS (LED) Y LUCES DE CIRCULACIÓN DIURNA (DRL)*

Este conjunto garantiza una visibilidad óptima en cualquier condición de luz, incrementando la seguridad activa y la eficiencia energética del sistema eléctrico.



### *ALERÓN TRASERO*

Agrega un toque deportivo para resaltar la silueta del SUV.

*RINES DE ALUMINIO DE 17"*

Rines de aluminio de 17" que equilibran diseño moderno y funcionalidad para el uso diario.



*ESPEJOS LATERALES  
MANUALMENTE ABATIBLES  
CON AJUSTE ELÉCTRICO Y  
LUZ DIRECCIONAL / CÁMARA*

Aportan mayor seguridad y presencia. Están pensados para facilitar la visibilidad en cada trayecto.

Imágenes de referencia. \*Los accesorios mostrados pueden venderse por separado. Consulta la ficha técnica para conocer el detalle de especificaciones. Consulta nivel de equipamiento y disponibilidad por versión y zona geográfica con tu Distribuidor Autorizado Nissan o visítanos en [Nissan.com.mx](https://www.nissan.com.mx)

# Dentro de Nissan Kait, todo está bien

Materiales, acabados y espacios que funcionan como deben, para que cada trayecto se sienta cómodo y sin complicaciones. Todo está pensado para que se sienta bien desde el primer momento.

## CARGADOR INALÁMBRICO

Carga tu smartphone sin necesidad de cables y mantén tu espacio limpio y organizado.

## ASIENTOS CON PIEL SINTÉTICA

Combinan estilo y comodidad con materiales pensados para durar, haciendo cada trayecto más agradable.



**PANTALLA TÁCTIL DE 9" CON CONECTIVIDAD INALÁMBRICA**

Integra navegación, llamadas y tus apps en un solo lugar, con conexión inalámbrica que evita cables y facilita su uso en cada trayecto.

**SISTEMA DE AUDIO DE 4 BOCINAS**

Distribuidas en la cabina para ofrecer un sonido claro y balanceado, que hace de cada camino una experiencia única.

**AIRE ACONDICIONADO AUTOMÁTICO**

Ajusta la temperatura de forma automática para mantener un ambiente cómodo en el interior, sin necesidad de configuraciones constantes.

**LLAVE INTELIGENTE IKEY®**

Apertura, cierre de puertas, cajuela y alarma de pánico.



Así se maneja bien

Ágil y preciso, Nissan Kait responde como esperas en cada momento.



POTENCIA

122 HP @ 6300 RPM

TORQUE

114 LB-PIE @ 4000 RPM

VELOCIDADES

XTRONIC CVT  
(CONTINUAMENTE VARIABLE)



## La seguridad que necesitas

Nissan Kait cuenta con sistemas de seguridad que te acompañan en cada trayecto, anticipándose a lo que pasa a tu alrededor y ayudándote a reaccionar a tiempo.

Porque cuando manejas con la confianza de que todo está bien, el camino se disfruta más.

### *SISTEMA DE FRENADO ANTIBLOQUEO (ABS)*

Mantiene el control en caso de un frenado repentino.



### *SISTEMA DE MONITOREO DE PRESIÓN DE LLANTAS (TPMS)*

Este sistema utiliza un sensor montado en la rueda para medir la presión del aire en cada neumático.

### *SISTEMA DE BOLSAS DE AIRE*

Bolsas de aire frontales  
Bolsas de aire laterales  
Bolsas de aire de tipo cortina

La tecnología no suplente el manejo responsable. Consulta nivel de especificación, tecnologías y más información por modelo en [www.nissan.com.mx](http://www.nissan.com.mx). Imágenes de referencia.

\*Los accesorios mostrados pueden venderse por separado. Consulta la ficha técnica para conocer el detalle de especificaciones. Para más detalles, consulta el Manual del Propietario. Características y especificaciones sujetas a cambios dependiendo de los requerimientos del mercado. Consulta nivel de equipamiento y disponibilidad por versión y zona geográfica con tu Distribuidor Autorizado Nissan o visítanos en [Nissan.com.mx](http://Nissan.com.mx)



### **ADVERTENCIA DE PUNTO CIEGO**

#### **BLIND SPOT WARNING**

Sistema que te ayuda a detectar vehículos en punto ciego al cambiar de carril, emitiendo una alerta visual en el pilar de las puertas delanteras o una alerta visual y auditiva al accionar la luz direccional.

### **ALERTA DE TRÁFICO CRUZADO**

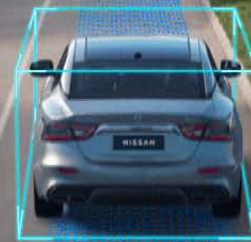
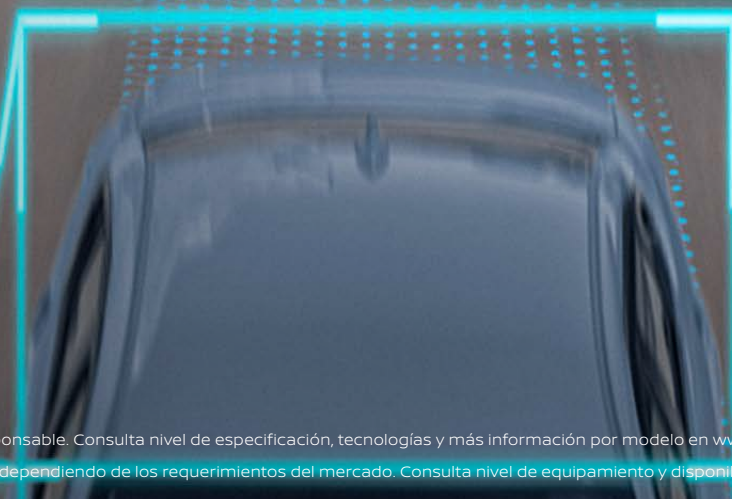
#### **REAR CROSS TRAFFIC ALERT**

El sistema mandará una advertencia visual y auditiva si detecta objetos que se puedan cruzar en la parte trasera del vehículo al ir en reversa.



**ALERTA DE COLISIÓN FRONTAL**  
*FORWARD COLLISION WARNING*

Monitorea la velocidad y distancia del vehículo que va frente a tu Nissan y emite una alerta visual y auditiva en caso de que exista un riesgo de colisión con el vehículo de enfrente.



**ALERTA DE ATENCIÓN DEL CONDUCTOR**  
*DRIVER ATTENTION ALERT*

Detecta signos de somnolencia o distracción y emite una advertencia visual y sonora para mantenerte alerta al volante.

**CONTROL CRUCERO INTELIGENTE**  
*INTELLIGENT CRUISE CONTROL*

Control crucero avanzado que permite ajustar la velocidad de manera automática en caso de que el vehículo de enfrente reduzca su velocidad y recuperando la velocidad fijada tan pronto el vehículo de enfrente acelere.



## MONITOR DE VISIÓN PERIFÉRICA CON DETECTOR DE OBJETOS EN MOVIMIENTO

### AROUND VIEW MONITOR + MOD

Este innovador sistema te brinda una vista aérea 360° de todo lo que te rodea al estacionarte, circular a 10 km/h o menos, o al avanzar con el modo 4-Lo activado; además, cuenta con Detección de Objetos en Movimiento, el cual te alerta sobre obstáculos, peatones y objetos en movimiento, que te ayuda a prevenir accidentes.



La tecnología no suplente el manejo responsable. Consulta nivel de especificación, tecnologías y más información por modelo en [www.nissan.com.mx](http://www.nissan.com.mx). Imágenes de referencia. \*Los accesorios mostrados pueden venderse por separado. Consulta la ficha técnica para conocer el detalle de especificaciones. Para más detalles, consulta el Manual del Propietario. Características y especificaciones sujetas a cambios dependiendo de los requerimientos del mercado. Consulta nivel de equipamiento y disponibilidad por versión y zona geográfica con tu Distribuidor Autorizado Nissan o visítanos en [Nissan.com.mx](http://Nissan.com.mx)

## ALERTA DE ABANDONO DE CARRIL

### LANE DEPARTURE WARNING

Proporciona al conductor una alerta visual y auditiva si comienza a abandonar el carril de circulación de manera involuntaria para que tome medidas.

## FRENADO INTELIGENTE DE EMERGENCIA

### CON DETECCIÓN DE PEATONES

### INTELLIGENT EMERGENCY BRAKING WITH PEDESTRIAN DETECTION

Sistema que detecta peligro de colisión con otro vehículo o peatón delante de tu Nissan, y te advierte con alertas auditivas y visuales además de aplicar un frenado automático ligero, para que tomes medidas y evites una colisión.



# NissanConnect®

## SINCRONIZADO A TU VIDA

Esto es NissanConnect®, el conjunto de herramientas digitales que te dan el control total de tu Nissan, para estar protegido, entretenido y cómodo en todo momento. La auténtica sincronía entre tu auto y tu vida.

Mantente conectado en cualquier momento con tu vehículo. Disfruta servicios como entretenimiento, navegación, geolocalización y asistencia personalizada. Acceder a tu vehículo de manera remota nunca fue tan fácil. Hazlo desde tu teléfono o reloj inteligente y aprovecha todas sus funciones.

### MiNissan® App

Encuentra todo lo que necesitas sobre tu Nissan en cualquier momento.

- + Conoce el estado general de tu vehículo
- + Accede a tu historial de servicios
- + Revisa el estatus de tu garantía
- + Agenda una cita para tu próximo servicio
- + Conecta con asistencia
- + Ubica los distribuidores más cercanos
- + Revisa el estatus de tu crédito

### Descarga la aplicación en tu Smartphone

CONSULTA TÉRMINOS Y CONDICIONES DE MINISSAN APP® EN NISSAN.COM.MX



### NissanConnect® Finder

Sincroniza tu auto a tu vida con la tecnología que te ofrece NissanConnect®



Con **Apple CarPlay®** accede desde los comandos del volante para:

- + Mantener tus contactos a la mano
- + Escuchar playlists de Apple Music o Spotify®
- + Realizar llamadas
- + Enviar y revisar mensajes a través de Siri®
- + Acceder a Mapas de Apple®



Con **Android Auto®** accede a las aplicaciones instaladas en tu teléfono para:

- + Organizar la información por ventanas
- + Acceder a Google Maps o Waze
- + Escuchar playlists de Spotify®
- + Llamar y enviar mensajes usando los comandos de voz

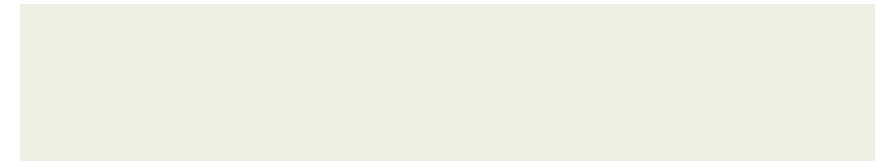


Imágenes de referencia. Consulta los términos y condiciones, preguntas frecuentes y guía de activación en Nissan.com.mx/connect. Para usar Android Auto™ y Apple CarPlay™, se requiere un teléfono celular compatible con el auto o el equipo de radio accesorio. Nissan Mexicana, S.A. de C.V. no garantiza la compatibilidad de su equipo de teléfono con el auto o el equipo de radio accesorio, para ello deberá consultar directamente modelos compatibles con las marcas y/o proveedores autorizados. CarPlay®, Siri®, iPhone® y Apple® son marcas registradas por Apple Inc. Apple CarPlay™ es una marca comercial registrada de Apple Inc. Android Auto™ es una marca registrada de Google Inc. Spotify™ es una marca comercial registrada de Soundtrack Your Brand Sweden AB. Utiliza Apple CarPlay™ y Android Auto™ solo cuando sea seguro. El uso inadecuado de estos servicios puede disminuir la concentración, deba usarse con total responsabilidad. Verifica más detalles en Nissan.com.mx/connect. Para más información, visita Apple.com/mx/ios/carplay y Android.com/autor. Sistemas operativos disponibles iOS y Android. Consulta los términos y condiciones en Nissan.com.mx/connect. Imágenes de referencia. \*Los accesorios mostrados pueden venderse por separado. Consulta la ficha técnica para conocer el detalle de especificaciones. Los interiores color café están disponibles sobre pedido. Consulta nivel de equipamiento y disponibilidad por versión y zona geográfica con tu Distribuidor Autorizado Nissan o visítanos en Nissan.com.mx. Imágenes de referencia. \*Los accesorios mostrados pueden venderse por separado. Consulta la ficha técnica para conocer el detalle de especificaciones. Consulta nivel de equipamiento y disponibilidad por versión y zona geográfica con tu Distribuidor Autorizado Nissan o visítanos en Nissan.com.mx. \*No todas las funciones están disponibles en todos los modelos o versiones. Es posible que se requiera un dispositivo conectado compatible. Solo utilice los servicios/características y dispositivos cuando sea seguro y legal hacerlo. Sujeto a la disponibilidad y conexión del GPS y la red inalámbrica, y a las limitaciones del sistema/tecnología. Se pueden aplicar las tarifas por texto/uso de datos/suscripción. Para obtener más información, consulte con el distribuidor, el manual del propietario, o visite <https://www.nissan.com.mx/nissan-connect.html>.



## Colores para todo lo que está bien

La tecnología no suplente el manejo responsable. Consulta nivel de especificación, tecnologías y más información por modelo en [www.nissan.com.mx](http://www.nissan.com.mx). Imágenes de referencia. \*Los accesorios mostrados pueden venderse por separado. Consulta la ficha técnica para conocer el detalle de especificaciones. Para más detalles, consulta el Manual del Propietario. Características y especificaciones sujetas a cambios dependiendo de los requerimientos del mercado. Consulta nivel de equipamiento y disponibilidad por versión y zona geográfica con tu Distribuidor Autorizado Nissan o visítanos en [Nissan.com.mx](http://Nissan.com.mx)



BLANCO PERLADO



ROJO METÁLICO



PLATA



NEGRO



GRIS OXFORD



AZUL MEDITERRÁNEO

EQUIPAMIENTO	ADVANCE CVT	EXCLUSIVE CVT	PLATINUM CVT
<b>Interior</b>			
Aire acondicionado manual / automático	· / -	· / -	- / ·
Asiento del conductor con ajuste manual deslizante y reclinable, altura de tela / piel sintética	· / -	· / -	- / ·
Asiento delantero del pasajero con ajuste manual deslizante y reclinable de tela / piel sintética	· / -	· / -	- / ·
4 Bocinas	·	·	·
Botón de encendido y apagado de motor (Push Engine Start) ligado a llave inteligente iKey®	·	·	·
Controles de audio al volante, manos libres, control crucero, reconocimiento de voz y TFT	-	·	·
Cristales eléctricos (4)	·	·	·
Cristales eléctricos con apertura y cierre de un solo toque (conductor)	-	·	·
Espejo retrovisor manual antideslumbrante	·	-	-
Espejo retrovisor antideslumbrante automático	-	·	·
Cubierta para el área de carga	·	·	·
Panel de instrumentos análogo	-	·	·
Panel de instrumentos digital con TFT de 7"	-	·	·
Pantalla táctil de 8" con Apple CarPlay™ y AndroidAuto® alámbricos	·	-	-
Pantalla táctil de 9" con Apple CarPlay™ y AndroidAuto® inalámbricos	-	·	·
Radio AM/FM con USB, iPod, MP3 y Bluetooth®	·	·	·
Segunda fila de asientos abatible 60/40	·	·	·
Seguros eléctricos centralizados, sensibles a la velocidad	·	·	·
Tomacorrientes de 12V, USB Tipo C y USB Tipo A	-	·	·
Volante con ajuste de altura y profundidad / con piel sintética	· / -	· / -	- / ·
Cargador inalámbrico	-	·	·
Freno de mano mecánico	·	·	·
<b>Exterior</b>			
Alerón trasero	·	·	·
Espejos laterales manualmente abatibles con ajuste eléctrico y luz direccional / cámara	· / -	· / -	- / ·
Faros LED con Luces de Circulación Diurna (DTRL) / y Signature Lamps	·	·	·
Limpiaparabrisas delantero manual, variable e intermitente	·	·	·
Limpiaparabrisas trasero	·	·	·
Manijas al color de la carrocería	·	·	·
Rieles en toldo	-	·	·
<b>Seguridad activa y pasiva</b>			
Sistema de Frenado Antibloqueo (ABS)	·	·	·
Distribución Electrónica de Frenado (EBD)	·	·	·
Asistencia de Frenado (BA)	·	·	·
Bolsas de aire frontales, laterales y tipo cortina (6)	·	·	·
Cámara de reversa	·	·	-
Sensores de reversa	·	·	·
Cinturones de seguridad delanteros con pretensionador, limitador de carga y ajuste de altura	·	·	·
Cinturones de seguridad traseros de tres puntos (3)	·	·	·
Asistente de Ascenso en Pendientes (HSA)	·	·	·
Módulo Integrado de Control Dinámico (IDM)	·	·	·
Control Activo de Marcha (ARC)	·	·	·
Control Activo de Trazo (ATC)	·	·	·
Freno Activo de Motor (AEB)	·	·	·
Inmovilizador y alarma	·	·	·
Sistema de anclaje para silla de bebé (ISOFIX)	·	·	·
Control Dinámico Vehicular (VDC)	·	·	·
Frenado Inteligente de Emergencia con Detección de Peatones	·	·	·
Alerta de Colisión Frontal	·	·	·
Alerta de Tráfico Cruzado (RCTA)	-	-	·
Alerta de Punto Ciego (BSW)	-	-	·
Alerta de Atención al Conductor (DAA)	-	-	·
Around View Monitor (AVM) con Detector de Objetos en Movimiento (MOD)	-	-	·
Alerta de Abandono de Carril	·	·	·

· Aplica - No aplica OPC Opcional

EQUIPAMIENTO	ADVANCE CVT	EXCLUSIVE CVT	PLATINUM CVT
<b>Confort y tecnología</b>			
Control Crucero Inteligente	-	-	·
Limitador de velocidad	·	·	-
Llave inteligente iKey®	·	·	·
Sistema de Monitoreo de Presión de Llantas (TPMS) por llanta	·	·	·
<b>ESPECIFICACIONES</b>			
<b>Motor</b>		HR16DE	
Combustible		Gasolina	
Desplazamiento (L)		1.6	
Pistón: diámetro y carrera (mm)		78 x 83.6	
Relación de compresión (†)		10.8:1	
Número de cilindros		4	
Número de válvulas		16	
Potencia (hp)		122	
Torque (lb-pie)		114	
Tracción		FWD	
<b>Transmisión</b>			
Tipo		CVT	
Rango CVT		4.006-0.458	
Reversa		1.714	
Relación final		3.754	
<b>Suspensión</b>			
Delantera		Suspensión strut c/ estabilizador	
Trasera		Barra de torsión c/ estabilizador	
<b>Frenos</b>			
Delanteros		Disco	
Traseros		Tambor	
Dirección		Electrónicamente asistida	
<b>Dimensiones (mm) y capacidades</b>			
Largo		4.304	
Ancho sin espejos		1.760	
Ancho con espejos		1.961	
Altura		1.611	
Distancia entre ejes		2.620	
Entrevía (delantera / trasera)		1.520 / 1.535	
Capacidad de pasajeros		5	
<b>Pesos (kg)</b>			
Peso vehicular	1.158	1.163	1.170
Peso bruto vehicular	1.580	1.580	1.580
<b>Llantas y Rines</b>			
Llantas	205 / 60 R16	205 / 55 R17	205 / 55 R17
Rin		Aluminio	
Llanta de refacción		Rin Acero Temporal	
Capacidad de tanque de combustible (L)		41	
<b>Consumo de combustible (km/L)*</b>			
Ciudad		16.9	
Carretera		21.9	
Combinado		18.9	
<b>Capacidad de cajuela (L) SAE</b>			
Capacidad de área de carga / cajuela asientos arriba		674	
Capacidad de área de carga / cajuela asientos abatidos		913	
<b>Paquete de accesorios**</b>			
NissanConnect® Finder	·	·	·
Tapetes de alfombra		Accesorio Instalado**	
Birlos de seguridad		Accesorio Instalado**	
Kit de emergencia		Accesorio Instalado**	

Imágenes de referencia. Esta ficha técnica está basada en la última información disponible al momento de su publicación y su fin es únicamente informativo. El contenido ha sido diseñado con el máximo cuidado, Nissan Mexicana, SA de CV se reserva el derecho de efectuar cualquier modificación sin previo aviso con respecto a colores, equipos o especificaciones detalladas en este folleto o discontinuar la producción de un modelo determinado. Los colores de los vehículos entregados podrán diferir ligeramente de los que figuran en este folleto. Las versiones aquí mostradas son las únicas aprobadas y certificadas por Nissan Mexicana, SA de CV para este modelo, conforme a las condiciones y requerimientos del mercado. La información sobre rendimiento de combustible se refiere al valor que se obtuvo en condiciones controladas de laboratorio, que pueden no ser reproducibles ni obtenerse en condiciones y hábitos de manejo convencional, debido a condiciones climatológicas, combustible, condiciones topográficas y otros factores. \*La composición de los materiales puede contener elementos sintéticos. \*\*Accesorio original de Nissan incluido en el precio modelo. Consulta versiones, precios disponibles y tiempos de entrega con tu Distribuidor Autorizado Nissan. Los accesorios mostrados en este catálogo se venden por separado. Consulta nivel de equipamiento y disponibilidad por versión y zona geográfica con tu Distribuidor Autorizado Nissan.